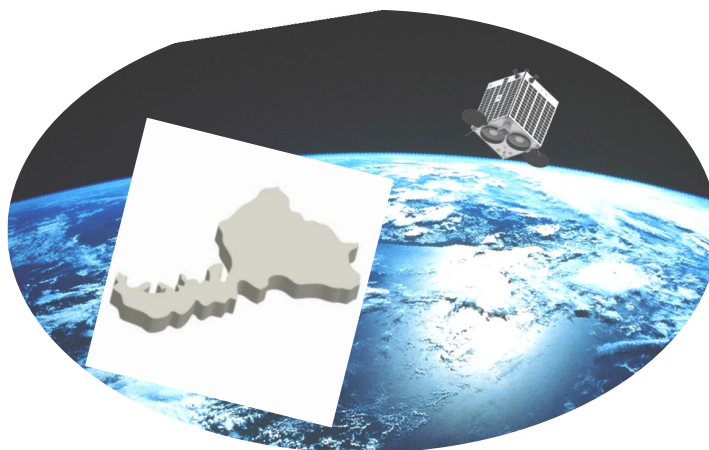


福井県民衛星技術研究組合案内

(FSTR A: Fukui Satellite Technology & Research Association)



福井県民衛星技術研究組合



福井県 西川知事よりメッセージ

福井県は、教育と仕事の分野における安定した環境が整い、「幸福日本一」の評価を得ております。

今後は、こうした優れた基盤に福井の持つ高度な技術を加え、福井の未来を担う若い人材を育て、地域経済に新しい活力と好循環をつくり出していく必要があります。

「県民衛星プロジェクト」は、県内企業の力を結集して、自治体初の超小型人工衛星を打ち上げ、ものづくり技術の発展や、衛星データを活用した新しいビジネスなど、地方発の革新的イノベーションの創出を目指すものです。

福井県民衛星技術研究組合におかれては、本県産業を牽引する先導的役割を果たされ、県民に夢と希望を与えることを心から期待いたします。



設立の目的

超小型人工衛星の短工期で効率的な量産技術の構築および量産化に適した、効率的な設計技術の確立を目指すとともに、衛星から受信するデータ等を活用し、行政課題を解決するシステムや 民生利用に供するシステム等の開発を目指します

実用化の方向性

- (1) 超小型衛星製造業者等と連携し、衛星の低コスト化、高性能化、大量生産に向けた共同研究開発
- (2) 福井県をモデルユーザとして、衛星データ基盤を構築および民生分野への衛星データ、リモートセンシング技術、アプリケーションに関する基礎・応用の技術研究

組織

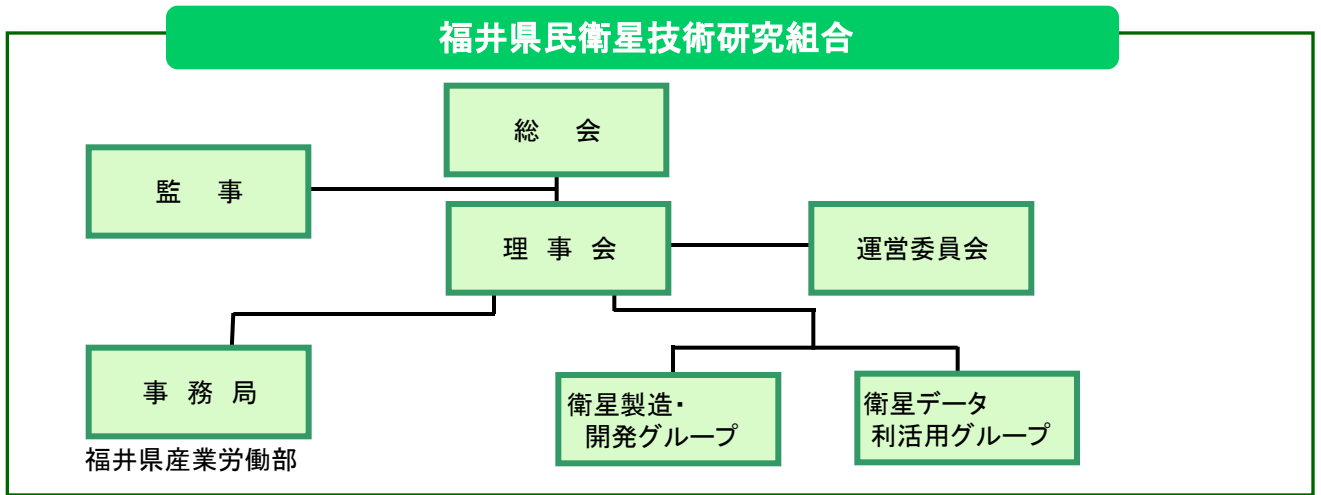
(1) 設立日: 平成28年8月19日(同年 8月16日 経済産業省による設立認可)

(2) 役員等構成一覧

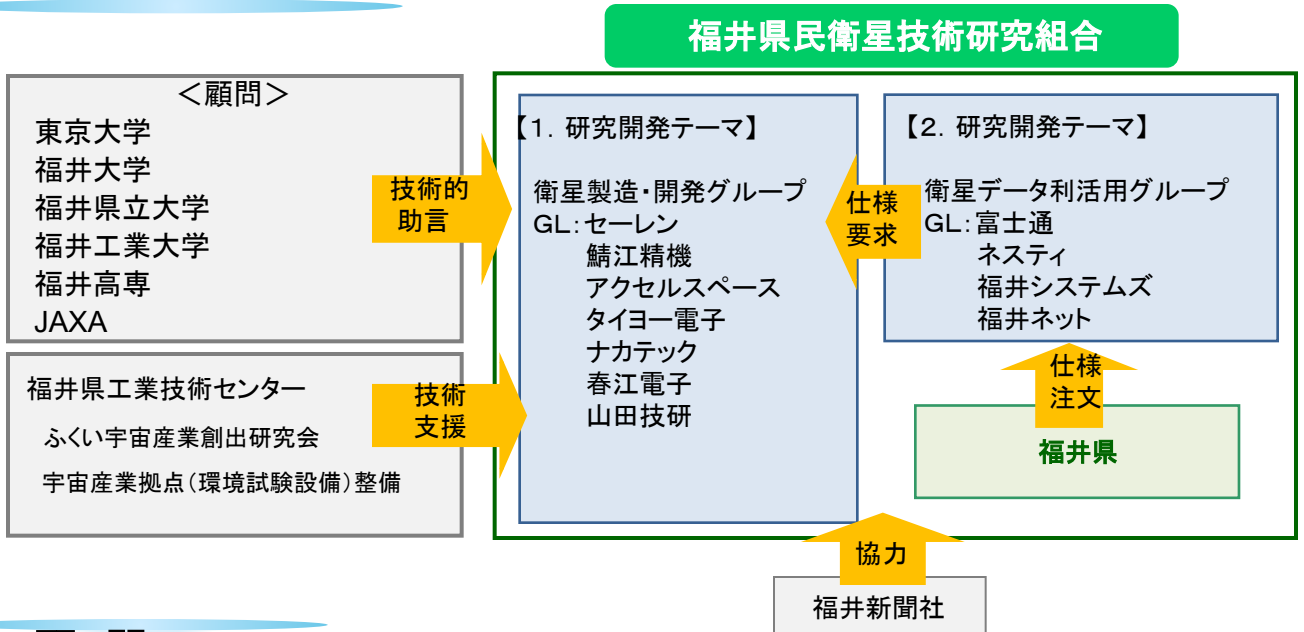
役職	氏名	所属	URL
理事長	進藤 哲次	株式会社ネスティ 代表取締役	http://www.nesty-g.co.jp
専務理事	山田 英幸	セーレン株式会社 取締役執行役員	http://www.seiren.com
理事	浅井 滋	鯖江精機株式会社 代表取締役社長	http://www.sabaeseiki.jp
理事	川崎 敏明	福井システムズ株式会社 代表取締役社長	http://www.fukui-systems.co.jp
理事	杉谷 宏之	福井ネット株式会社 代表取締役	http://www.fukuinet.co.jp
理事	伴 由美子	富士通株式会社 福井支店長	http://www.fujitsu.com/jp
理事	安倍 暢宏	福井県産業労働部長	http://www.pref.fukui.lg.jp
	中村 友哉	株式会社アクセルスペース 代表取締役	https://www.axelspace.com
	奥森 勲	タイヨー電子株式会社 代表取締役	http://taiyo-elc.com
	中山 浩行	株式会社ナカテック 代表取締役	http://www.nakatec.co.jp
	山口 良治	春江電子株式会社 代表取締役	http://www.haruedensi.co.jp
	山田 忠幸	山田技研株式会社 代表取締役	http://www.yamada-giken.co.jp
監事	三崎 喜章	株式会社福井銀行 経営企画グループマネージャー	https://www.fukuibank.co.jp



組織図



研究・開発体制図



顧問

顧問名

東京大学 航空宇宙工学専攻 教授 中須賀 真一
福井大学 産学官連携本部 本部長 米沢 晋
福井県立大学 学術教養センター 教授 中村 匡
福井工業大学 工学部電気電子工学科 教授 青山 隆司
福井工業大学 工学部電気電子工学科 教授 中城 智之
福井工業高等専門学校 地域連携テクノセンター センター長 山本 幸男
宇宙航空研究開発機構(JAXA)新事業促進部 参事 川井 孝之



研究・開発スケジュール

年度	衛星製造・開発グループ	利活用グループ
平成28年度	<ul style="list-style-type: none"> ●大学等での衛星製造技術の習得 ●県民衛星の基本設計 	<ul style="list-style-type: none"> ●衛星データ利活用に関する市場調査 ●画像処理関連技術に関する技術研究 ●画像処理技術に関するプロトタイプの研究、開発
平成29年度	<ul style="list-style-type: none"> ●県民衛星の実施設計 ●県民衛星の製造、環境試験 ●量産にあたっての課題抽出、シミュレーションの実施 	<ul style="list-style-type: none"> ●衛星データ利活用に関する市場の見極めとアプリケーションのプロトタイプの研究、開発 ●衛星実データをベースに実証試験の実施
平成30年度	<ul style="list-style-type: none"> ●県民衛星の製造、環境試験 ●量産技術の向上 	<ul style="list-style-type: none"> ●市場に対応するアプリケーションシステムの開発 ●モデルユーザとの実証試験とシステムのブラッシュアップ
平成31年度	<ul style="list-style-type: none"> ●県民衛星の打上げ 	<ul style="list-style-type: none"> ●県民衛星による実証試験およびビジネスモデルの構築

「福井県民衛星プロジェクト」ふるさと納税 応援寄付

福井県では、ふるさと納税を募集しています。

ふるさと納税の主な使途

1. 産学官金で構成される福井県民衛星技術研究組合が行う県民衛星設計・製造等支援
2. 宇宙産業振興に必要な環境の整備
3. 県内企業等が宇宙や宇宙産業に関する関心・知識を深めるために必要な講演会等の開催

ふるさと納税(県民衛星プロジェクト)掲載ホームページ

ふるさと福井応援サイト(http://info.pref.fukui.jp/rousei/furusato_ouen/)

ふるさとチョイス(<https://www.furusato-tax.jp/gcf/153>)

●衛星写真[表紙]提供:(株)アクセルスペース

守ります「モノづくり」の心



鯖江精機株式会社

〒916-0133

福井県丹生郡越前町気比庄22-8

TEL:0778-34-8600 FAX:0778-34-8602

URL:<http://www.sabaeseiki.jp>

<事務局>

福井県産業労働部

新産業創出課 県民衛星プロジェクト推進グループ

〒910-8580

福井県福井市大手3丁目17番1号

TEL:0776-20-0538 FAX:0776-20-0678

E-mail:sinsangyo@pref.fukui.lg.jp